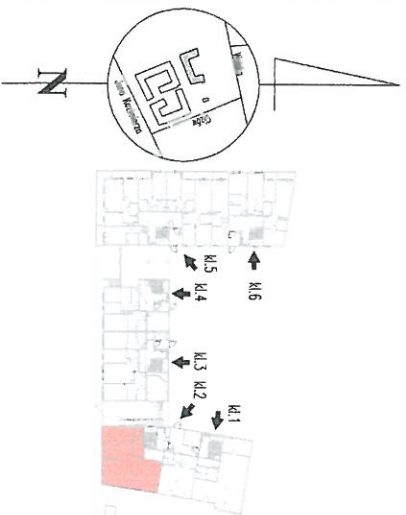


Opierano zgodnie z PN-70 U-02385.
Pomiar wykonany z natury, do obliczenia powierzchni
skorygowany o grubość wypraw we wnętrzu.

Dantex
DANTEK Sp. z o.o. S.K.A.
ul. Płocka 9/11
01-231 Warszawa



BUDYNEK MIESZKALNY przy ul. Gizów 3 w Warszawie

Klatka	2
Parter	
Lokal usługowy nr	LU1
powierzchnia użytkowa	129.5 m ²
ZESTAWIENIE POMIESZCZENI:	
1. POMIESZCZENIE	114.1 m ²
2. ZAPLECZE	10.5 m ²
3. PRZEDSIÓNEK	2.4 m ²
4. TOALETA	2.5 m ²
ŁĄCZNIE:	129.5 m²
SKALA 1:100	Lokal usługowy nr LU1

Wrys z rzutu lokalu wykonany w
"GEOPREX" Usługi Geodezyjno-Kartograficzne
Stanisław Skubiszewski
02-954 Warszawa ul. Goplańska 29/14
KONTAKT: 22 622 12 22