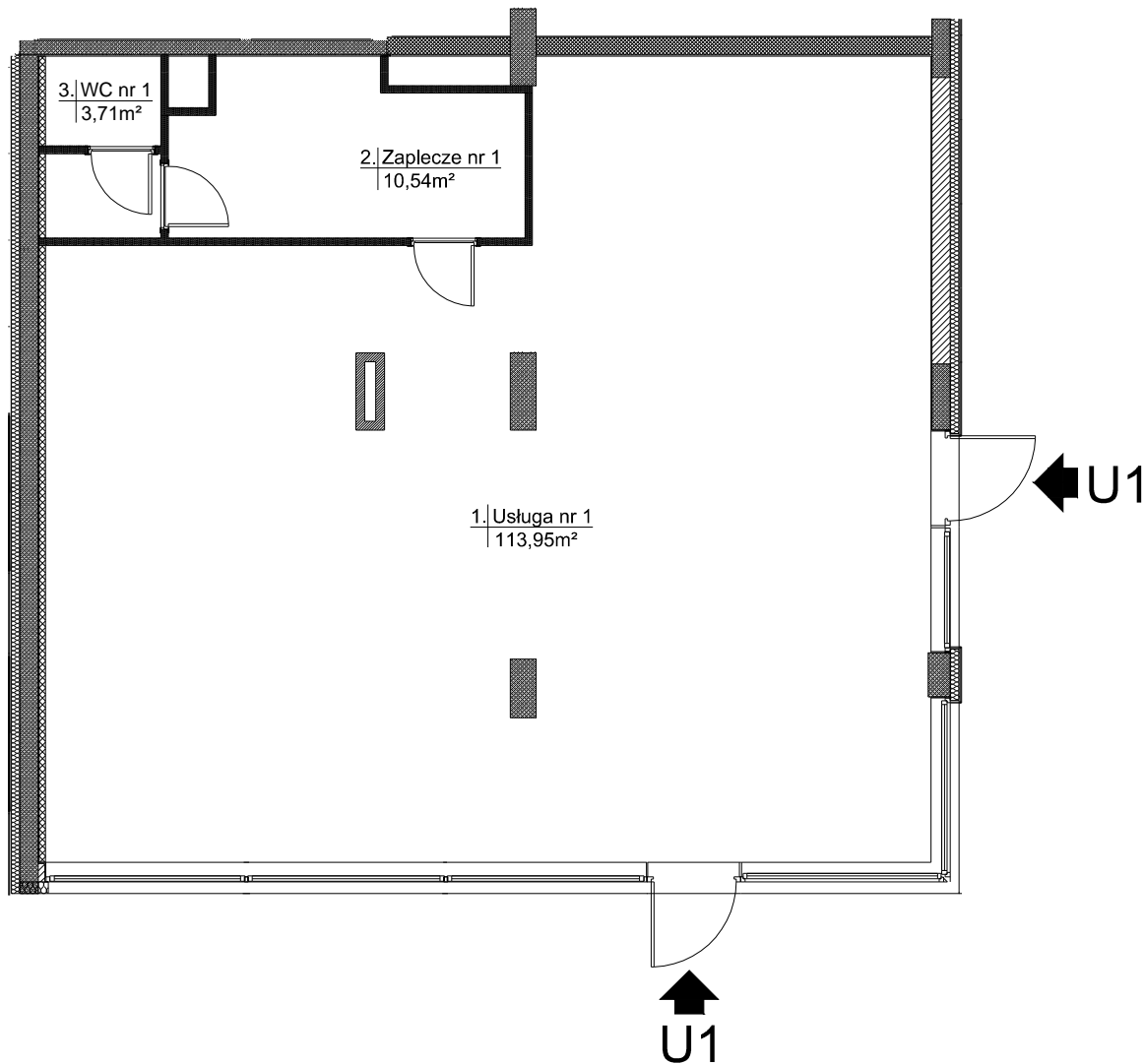
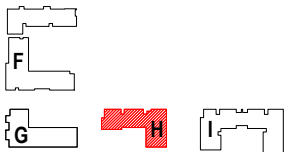




INWENTARYZACJA POWIERZCHNI LOKALU NR U1

ul. Jana Kazimierza

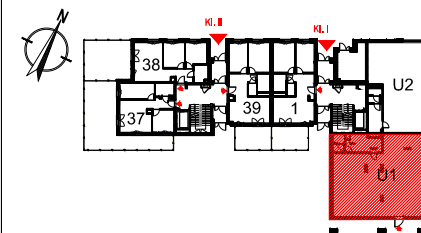


MIASTO WOLA
nasze miejsce

Zespół budynków mieszkalnych wielorodzinnych
z usługami w parterach i garażem podziemnym
ul. Jana Kazimierza 21B, 23B w Warszawie

Budynek: ul. Jana Kazimierza 23B

SCHEMAT KONDYGNACJI



Lokal usługowy nr	U1
Powierzchnia	128,20 m ²
Klatka	1
Piętro	0

ZESTAWIENIE POWIERZCHNI [m²]

L.p.	Nazwa	Powierzchnia
1	Usługa nr 1	117,24 m ²
2	Zaplecze nr 1	10,54 m ²
3	WC nr 1	3,71 m ²

SKALA 1:100

INWESTOR:



Dantex-Waryński Sp. z o. o. Sp. k.
ul. Płocka 9/11, 01-231 Warszawa

UWAGA: Obliczenie powierzchni wykonano w oparciu o normę PN-ISO 9836:1997.

Data: 01.2019