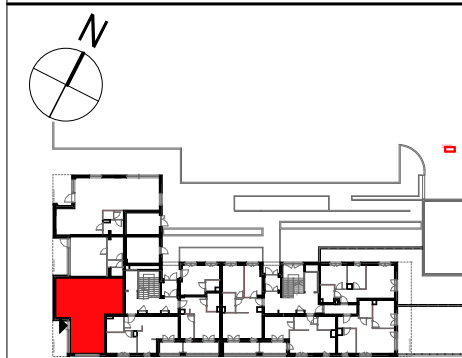


BUDYNEK MIESZKALNY WIELORODZINNY Z USŁUGAMI
Z GARAŻEM PODZIEMNYM PRZY ULICY
JANA KAZIMIERZA W WARSZAWIE



Budynek G U

Usługa nr 3

| Numer | Nazwa pomieszczenia | Powierzchnia (m ²) |
|-------|---------------------|--------------------------------|
| 1 | Usługa nr 3 | 54,71 |
| 2 | WC nr 3 | 4,30 |
| 3 | Zaplecze nr 3 | 4,02 |
| | | 63,03 m² |

1. KARTA KATALOGOWA OPRACOWANA NA PODSTAWIE PROJEKTU BUDOWLANEGO, W LOKALACH MOGĄ WYSTĄPIĆ ZMIANY WPROWADZONE NA ETAPIE PROJEKTU WYKONAWCZEGO.
2. WYMIARY I POWIERZCHNIE SĄ LICZONE WG NORMY ISO -9836 : 1997 OSTATECZNA POWIERZCHNIA ZOSTANIE OBLICZONA NA PODSTAWIE POMIARU POWYKONAWCZEGO, ZGODNIE Z POWYŻEJ WYMIENIONĄ NORMĄ.
3. ARANŻACJA MIESZKANIA (TJ. MEBLE, WYPOSAŻENIE KUCHNI I ŁAZIENEK ORAZ SANITARIATY) MA CHARAKTER POGŁĄDOWY I NIE STANOWI WYPOSAŻENIA LOKALU W STANDARDZIE OFEROWANYM DO SPRZEDAŻY.
4. PRZEDSTAWIONE WYMIARY MAJĄ CHARAKTER POGŁĄDOWY I NIE MOGĄ STANOWIĆ PODSTAWY DO ZAMAWIANIA MEBLI I ARMATURY.

