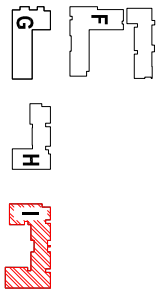




ul. Jana Kazimierza



INWENTARYZACJA POWIERZCHNI LOKALU NR U3



UWAGA: Obliczenie powierzchni wykonano w oparciu o normę PN-ISO 9836:1997.

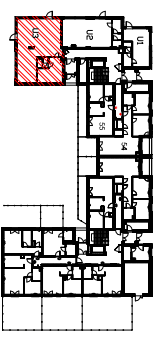
Data: 10.2018



MIASTO WOLA
nasze miejsce

Zespół budynków mieszkalnych wielorodzinnych z usługami w parterach i garażem podziemnym
ul. Jana Kazimierza 21B, 23B w Warszawie
Budynek ul. Jana Kazimierza 21B

SCHEMAT KONDYGNACJI



Lokal usługowy nr U3

Powierzchnia 98,45 m²

Klatka 2

Piętro 0

ZESTAWIENIE POWIERZCHNI [m²]

L.p.	Nazwa	Powierzchnia
1.	Usługa nr 3	76,76 m ²
2.	Zaplecze nr 3	18,02 m ²
3.	WC nr 3	2,04 m ²
4.	WC nr 3	1,63 m ²

SKALA 1:100

INWESTOR:



Dantex-Włarniński Sp. z o.o. Sp. k.
ul. Plocka 9/11, 01-231 Warszawa