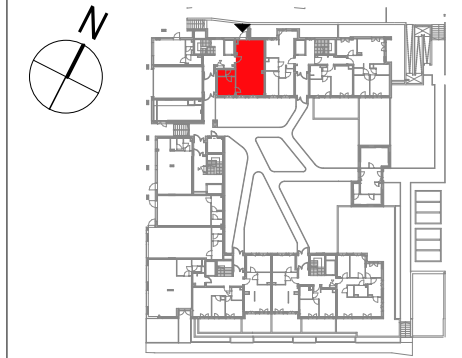


- Ściany nierozbieralne
- Ściany z możliwością rozbiórki



BUDYNEK MIESZKALNY WIELORODZINNY
Z GARAZEM PODZIEMNYM PRZY ULICY
JANA KAZIMIERZA W WARSZAWIE



Budynek **F** U6

UWAGA:
Wysokość lokalu usługowego 270cm

Numer	Nazwa pomieszczenia	Powierzchnia (m ²)
1	Usługa nr 6	52,58
2	WC nr 6	3,94
3	Zaplecze nr 6	11,33
		67,85 m²

1. KARTA KATALOGOWA OPRACOWANA NA PODSTAWIE PROJEKTU BUDOWLANEGO, W LOKALACH MOGĄ WYSTĄPIĆ ZMIANY WPROWADZONE NA ETAPIE PROJEKTU WYKONAWCZEGO.
2. WYMIARY I POWIERZCHNIE SĄ LICZONE WG NORMY ISO -9836 : 1997 OSTATECZNA POWIERZCHNIA ZOSTANIE OBLICZONA NA PODSTAWIE POMIARU POWYKONAWCZEGO, ZGODNIE Z POWYŻEJ WYMIENIONĄ NORMĄ.
3. ARANŻACJA MIESZKANIA (TJ. MEBLE, WYPOSAŻENIE KUCHNI I ŁAZIENEK ORAZ SANITARIATY) MA CHARAKTER POGLĄDOWY I NIE STANOWI WYPOSAŻENIA LOKALU W STANDARDZIE OFEROWANYM DO SPRZEDAŻY.
4. PRZEDSTAWIONE WYMIARY MAJĄ CHARAKTER POGLĄDOWY I NIE MOGĄ STANOWIĆ PODSTAWY DO ZAMAWIANIA MEBLI I ARMATURY.