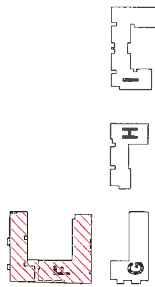




ul. Jana Kazimierza

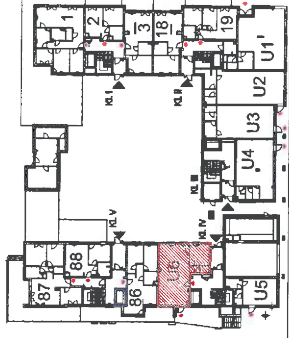


INWENTARYZACJA POWIERZCHNI LOKALU NR U6



Budynek mieszkalny wielorodzinny z usługami i garażem podziemnym przy ul. Jana Kazimierza 25A w Warszawie

SCHEMAT KONDYGNACJI



Lokal usługowy nr U6

Powierzchnia 67,82 m²

Klatka 4

Piętro 0

ZESTAWIENIE POWIERZCHNI [m²]

Lp.	Nazwa	Powierzchnia
1.	Usługa	52,54 m ²
2.	Zaplecze	11,35 m ²
3.	WC	3,93 m ²

SKALA 1:100

INWESTOR:



Dantex-Waryński II Sp. z o. o. Sp. k.
ul. Pocka 9/11, 01-231 Warszawa

GEODETA

mgr inż. KRYSZYNA SKROBISZ

nr upraw. 9288

ul. Ebrońska 4, 01-490 Warszawa

tel. 601 290 745

Data: 04.2019

ASKRO Sebastian Skrobisz
Kompleksowe Usługi Geodezyjne
ul. Świerzcza 72 02-401 Warszawa

UWAGA: Obliczenie powierzchni wykonano w oparciu o normę PN-ISO 9836:1997.

