

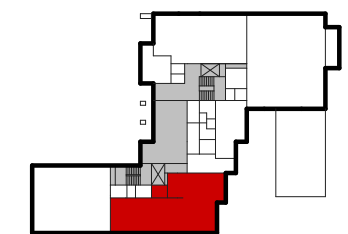


**MIASTO WOLA**  
nasze miejsce

**Usługa U3**

108,86 m<sup>2</sup>

Bud. E

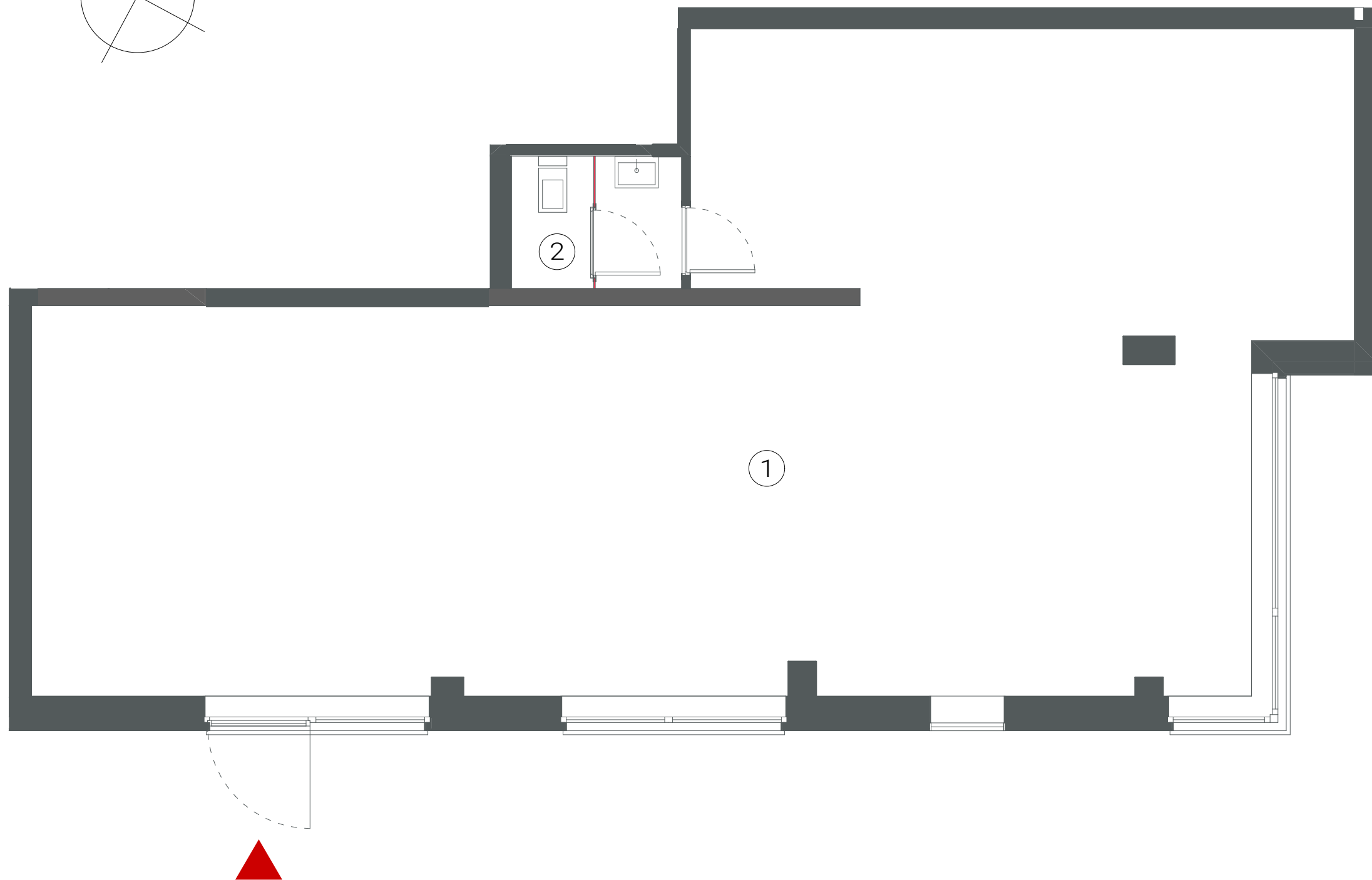
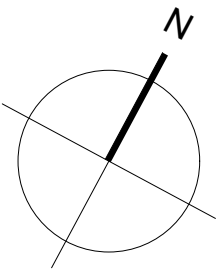


PIĘTRO

Ⓟ 1 2 3 4 5 6 7 8

1	USŁUGA + ZAPLECZE	105,24 m <sup>2</sup>
2	WC	3,62 m <sup>2</sup>
<b>SUMA</b>		<b>108,86 m<sup>2</sup></b>

ⓘ Wysokość mieszkania = 392cm  
Powierzchnie liczone wg normy ISO 9836:1997



GRZEJNIK C.O.

Lokalizację przyborów sanitarnych, rozmieszczenie punktów oświetleniowych, itp. podano zgodnie z projektem wykonawczym. Mogą wystąpić niewielkie różnice wymiarów i usytuowania elementów powstałe w trakcie realizacji prac budowlanych. Zestawienie powierzchni użytkowych poszczególnych pomieszczeń i lokalu podano na podstawie projektu budowlanego. Ostateczna powierzchnia zostanie obliczona na podstawie pomiaru powykonawczego zgodnie z wymienioną normą. Aranżacja mieszkania (tj. meble, wyposażenie kuchni i łazienek oraz sanitariaty) ma charakter poglądowy i nie stanowi wyposażenia lokalu w standardzie oferowanym do sprzedaży.

**Dantex**

**WARYŃSKI S.A.**  
Grupa Holdingowa

BIURO SPRZEDAŻY  
ul. Jana Kazimierza 21  
biuro@miastowola.pl  
22 123 75 94