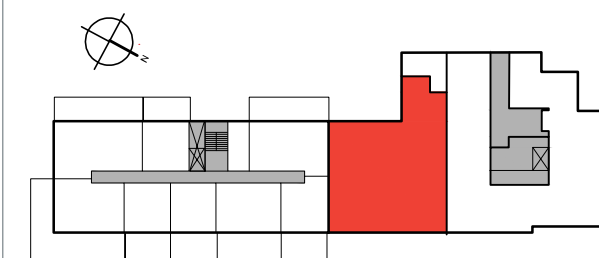




AURORA
OSIEDLE

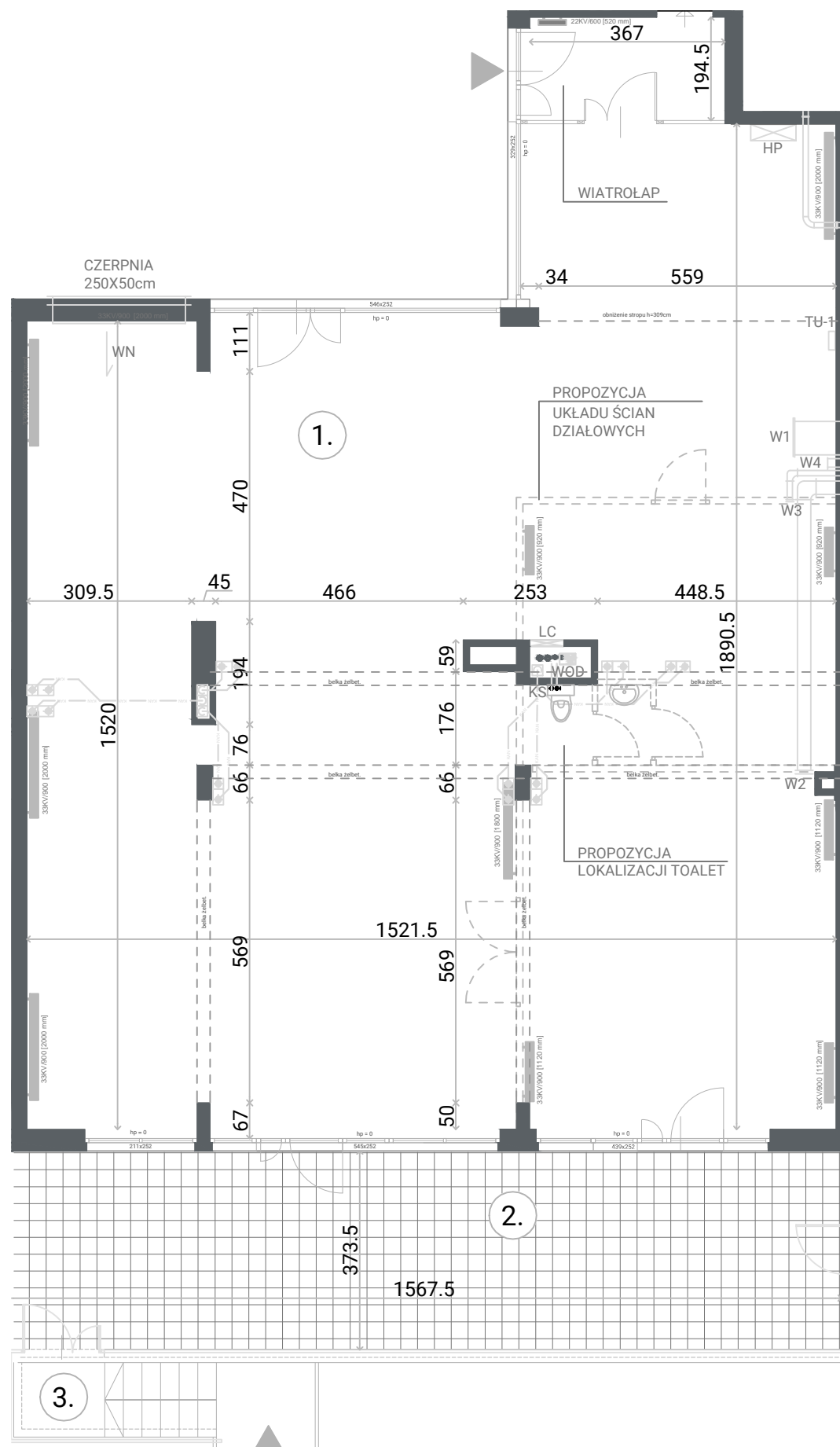
**Usługa 1
Handel/Usługi**

247,36 m²
Bud. A
Nr U01



PIĘTRO (P) 1 2 3 4 5 6

1	LOKAL USŁUGOWY	247,36	m ²
	Ściany rozbieralne	0,00	m ²
SUMA		247.36	m²
2	TARAS	57,77	m ²
3	SCHODY NA POZ.TERENU	6,50	m ²



WENTYLACJA:

WN - czerpnia - kanał nawiewny - 2500x500mm	6700m ³ /h
W1 - kanał wywiewny - 630x400mm	4000m ³ /h
W2 - kanał wywiewny - 400x100mm	500m ³ /h
W3 - kanał wywiewny - 250x400mm	1800m ³ /h
W4 - kanał wywiewny (wywiew z toalet) - Ø160mm	330m ³ /h

PODEJŚCIA WODY - WOD

1. ciepła Ø20mm
2. zimna Ø20mm
3. cyrkulacja Ø25mm
4. LC - lokalizacja liczników

ODPŁYW ŚCIEKÓW - KS

1. Kanalizacja sanitarna Ø110mm

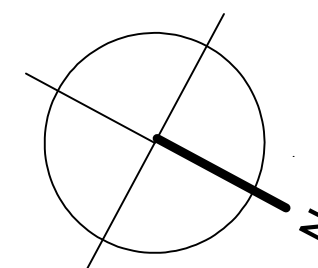
ENERGIA ELEKTRYCZNA

1. Moc elektryczna szczytowa Ps=75kW
2. Zasilanie 3fazowe 400V 4xYKXS1x70+YKXSzo1x50 mm
3. TU - lokalizacja tablic

TELETECHNIKA

1. 2x skrętka UTP kat. 5e
2. Światłowód W-NWOTKSd 2J9/125

Wysokość lokalu 328cm,
lokalne obniżenie stropu 309cm,
lokalne obniżenie pod belkami 305cm.



- ŚCIANA ROZBIERALNA
- GRZEJNIK C.O.

Lokalizację przyborów sanitarnych, rozmieszczenie punktów oświetleniowych itp. podano zgodnie z projektem wykonawczym. Mogą wystąpić niewielkie różnice wymiarów i usytuowania elementów powstałe w trakcie realizacji prac budowlanych. Zestawienie powierzchni użytkowych poszczególnych pomieszczeń i lokalu podano na podstawie projektu wykonawczego. Powierzchnie liczone wg normy ISO 9836:1997. Ostateczna powierzchnia zostanie obliczona na podstawie pomiaru powykonawczego zgodnie z wymienioną normą. Aranżacja zaplecza sanitarnego w lokalu usługowym ma charakter poglądowy i nie stanowi wyposażenia lokalu w standardzie oferowanym do sprzedaży.



BIURO SPRZEDAŻY
ul. Jutrzenki 139
aurora@dantex.pl
22 123 75 97