

WENTYLACJA:
 WN - czerpnia - kanał nawiewny - 2x1000x500mm 2x2560m³/h
 W1 - kanał wywiewny - 1000x250mm 4000m³/h
 W2 - kanał wywiewny (wywiew z toalet 1) -200x200mm 650m³/h
 W3 - kanał wywiewny (wywiew z toalet 2) -200x200mm 650m³/h

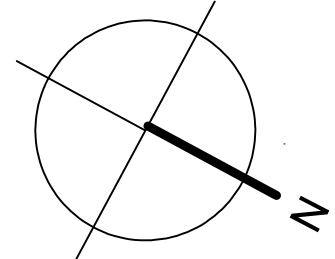
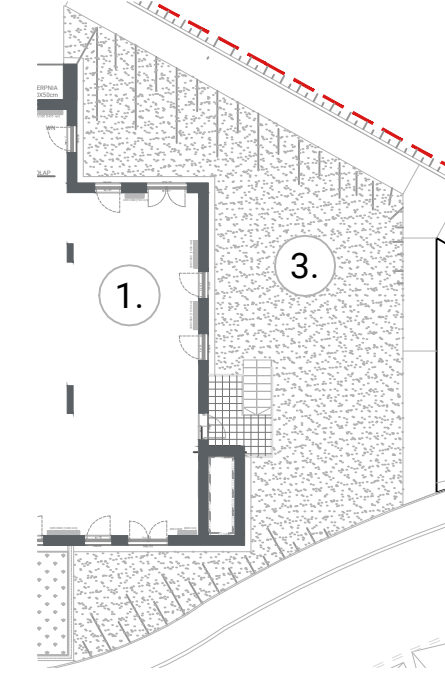
PODEJŚCIA WODY - WOD
 1. ciepła Ø20mm
 2. zimna Ø20mm
 3. cyrkulacja Ø25mm
 4. LC - lokalizacja liczników - dostęp z holu windowego przy klatce A

ODPŁYW ŚCIEKÓW - KS
 1. Kanalizacja sanitarna Ø110mm

ENERGIA ELEKTRYCZNA
 1. Moc elektryczna szczytowa Ps=65kW
 2. Zasilanie 3fazowe 400V 4xYKXS1x70+YKXSzo1x50 mm
 3. TU - lokalizacja tablic

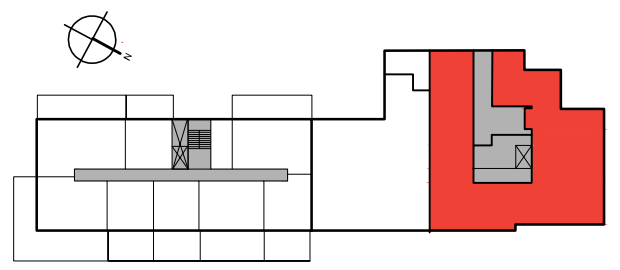
TELETECHNIKA
 1. 2x skrętka UTP kat. 5e
 2. Światłowód W-NWOTKSd 2J9/125

Wysokość lokalu 328cm,
 lokalne obniżenie stropu 309cm,
 lokalne obniżenie pod belkami 305cm.



Usługa 2 Handel/Usługi

373,50 m²
 Bud. A
 Nr U02



PIĘTRO (P) 1 2 3 4 5 6

1	LOKAL USŁUGOWY	373,50	m ²
	Ściany rozbieralne	0,00	m ²
SUMA		373.50	m²
2	OGRÓDEK 1	70,00	m ²
3	OGRÓDEK 2	189,64	m ²
4	SCHODY NA POZ. TERENU	10,41	m ²

■ ŚCIANA ROZBIERALNA
 ■ GRZEJNIK C.O.

Lokalizację przyborów sanitarnych, rozmieszczenie punktów oświetleniowych itp. podano zgodnie z projektem wykonawczym. Mogą wystąpić niewielkie różnice wymiarów i usytuowania elementów powstałe w trakcie realizacji prac budowlanych. Zestawienie powierzchni użytkowych poszczególnych pomieszczeń i lokalu podano na podstawie projektu wykonawczego. Powierzchnie liczone wg normy ISO 9836:1997. Ostateczna powierzchnia zostanie obliczona na podstawie pomiaru powykonawczego zgodnie z wymienioną normą. Aranżacja zaplecza sanitarnego w lokalu usługowym ma charakter poglądowy i nie stanowi wyposażenia lokalu w standardzie oferowanym do sprzedaży.



BIURO SPRZEDAŻY
 ul. Jutrzenki 139
 aurora@dantex.pl
 22 123 75 97