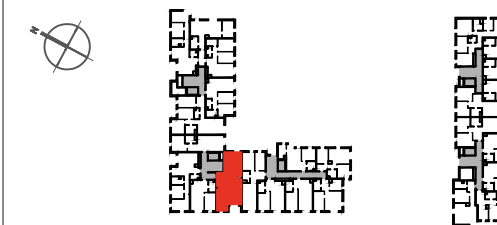




URSUS
VITA

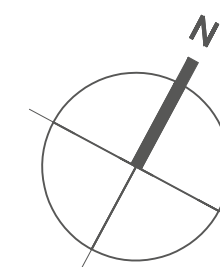
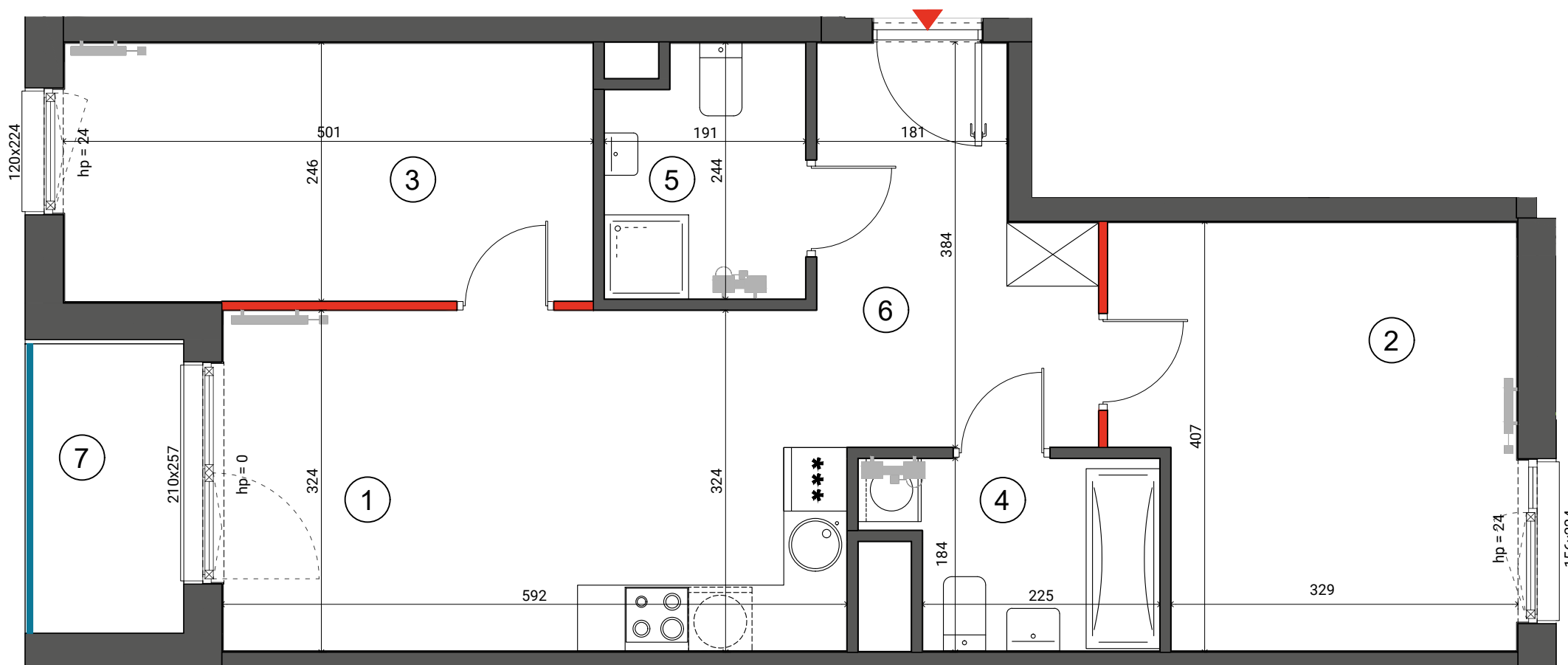
Mieszkanie
3 - pokojowe
z aneksem

63,35 m²
Bud. B1
Nr 42



PIĘTRO

P 1 ② 3 4 5 6 7



1	SALON + ANEKS	18,62 m ²
2	SYPIALNIA	14,50 m ²
3	SYPIALNIA	12,20 m ²
4	ŁAZIENKA	4,51 m ²
5	ŁAZIENKA	4,35 m ²
6	HOL	8,72 m ²
POWIERZCHNIA UŻYTKOWA		62,90 m²
POWIERZCHNIA POD ŚCIANAMI DZIAŁOWYMI		0,45 m²
ŁĄCZNA POWIERZCHNIA LOKALU		63,35 m²
7	LOGGIA	3,91 m ²

i Wysokość mieszkania = 279 cm
Powierzchnie liczone wg normy ISO 9836:1997

- █ ŚCIANA ROZBIERALNA
- █ GRZEJNIK C.O.
- █ PRZEGRODA BALKONOWA
- █ BALUSTRADA STALOWA
- █ BALUSTRADA SZKLANA

Lokalizację przyrządów sanitarnych, rozmieszczenie punktów oświetleniowych, itp. podano zgodnie z projektem wykonawczym. Mogą wystąpić niewielkie różnice wymiarów i usytuowania elementów powstałe w trakcie realizacji prac budowlanych. Zestawienie powierzchni użytkowych poszczególnych pomieszczeń i lokalu podano na podstawie projektu budowlanego. Ostateczna powierzchnia zostanie obliczona na podstawie pomiaru powykonawczego zgodnie z wymienioną normą. Aranżacja mieszkania (tj. meble, wyposażenie kuchni i łazienek oraz sanitariaty) ma charakter poglądowy i nie stanowi wyposażenia lokalu w standardzie oferowanym do sprzedaży.

Dantex

BIURO SPRZEDAŻY
ulica Silnikowa 5
(parking Factory Outlet)
email: ursusvita@dantex.pl
telefon: 22 123 75 95