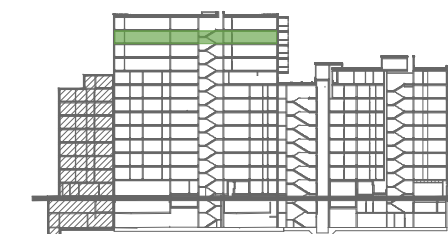
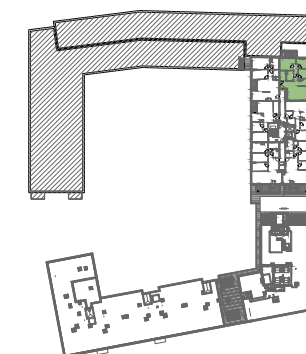
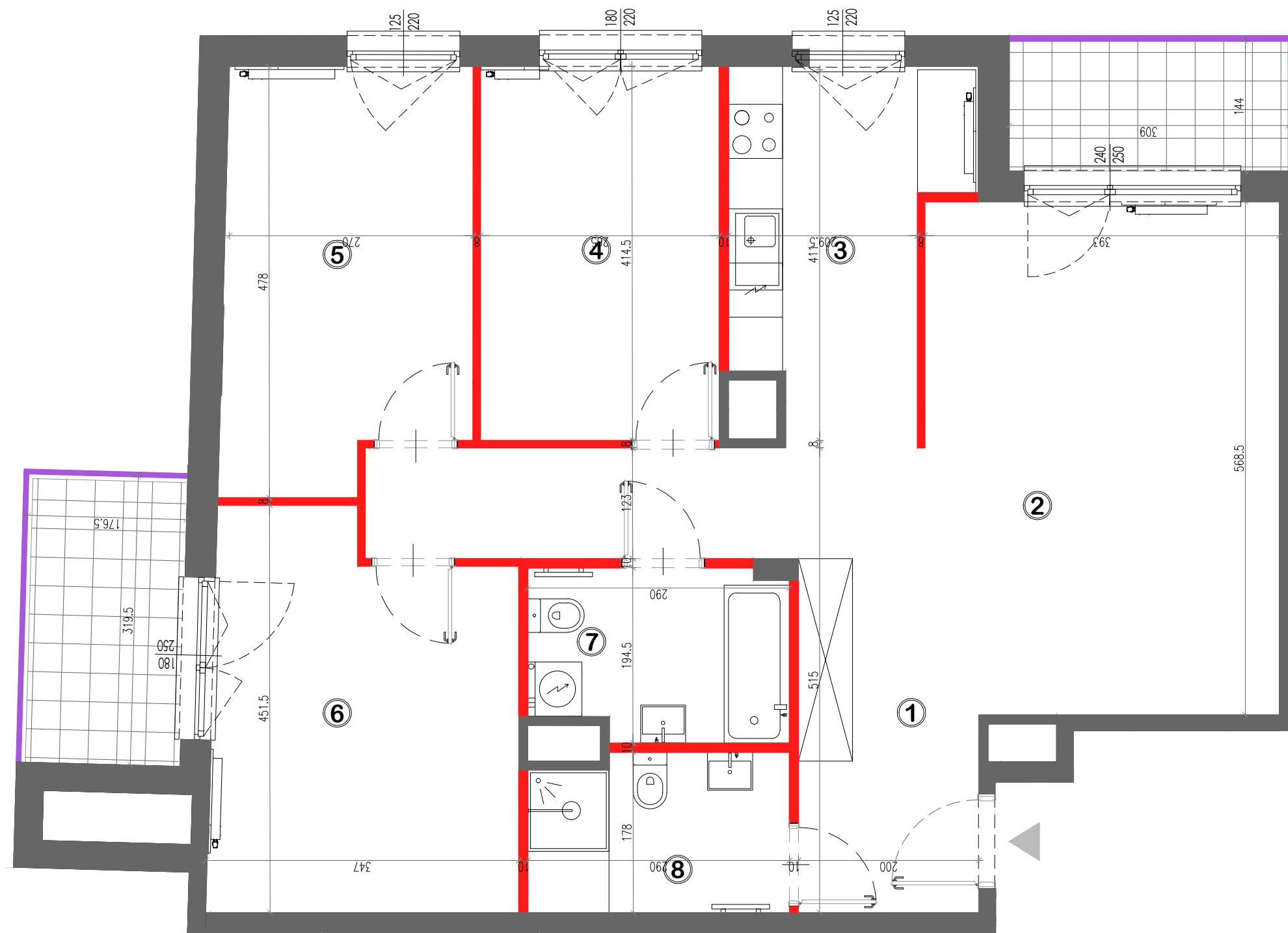


# Mieszkanie 4- pokojowe



Klatka 1 Typ 4PK

Piętro P 1 2 3 4 5 6  
7 8 9 10 11 12

Nr 95

NR	POMIESZCZENIE	m <sup>2</sup>
1	KORYTARZ	16.12m <sup>2</sup>
2	SALON	20.45m <sup>2</sup>
3	KUCHNIA	9.22m <sup>2</sup>
4	SYPIALNIA	10.94m <sup>2</sup>
5	SYPIALNIA	12.33m <sup>2</sup>
6	SYPIALNIA	14.07m <sup>2</sup>
7	ŁAZIENKA	5.31m <sup>2</sup>
8	ŁAZIENKA	4.96m <sup>2</sup>
SUMA		93.40

— POWIERZCHNIA POD ŚCIANKAMI NADAJĄCYMI SIĘ DO DEMONTAŻU 2.86

SUMA 96.26

9	LOGGIA	4.45m <sup>2</sup>
10	BALKON	5.34m <sup>2</sup>

Architektura

**FS&PARCUS**  
Biuro Architektoniczne

- ściana rozbieralna
  - ściana nierozbieralna
  - grzejnik c.o.
  - zabudowa g-k, H=251cm
  - przegroda balkonowa/tarasowa/loggii
  - balustrada stalowa / stalowo-szklana
  - obudowa balkonowa przeszklona z elementami otwieralnymi
- H mieszkania =265cm

Lokalizację przyborów sanitarnych, rozmieszczenie punktów oświetleniowych, itp. podano zgodnie z projektem budowlanym. Mogą wystąpić niewielkie różnice wymiarów i usytuowania elementów powstałe w trakcie realizacji prac budowlanych. Zestawienie powierzchni użytkowych poszczególnych pomieszczeń i lokalu podano na podstawie projektu budowlanego. Powierzchnie są liczone wg normy ISO 9836:1997. Ostateczna powierzchnia zostanie obliczona na podstawie pomiaru powykonawczego zgodnie z wymienioną normą.

Aranżacja mieszkania (tj. meble, wyposażenie kuchni i łazienek oraz sanitariaty) ma charakter poglądowy i nie stanowi wyposażenia lokalu w standardzie oferowanym do sprzedaży.

Investor

**Dantex**