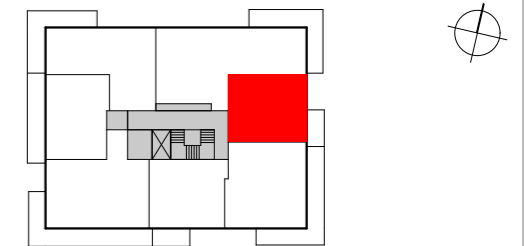


**Mieszkanie
2 - pokojowe
z aneksem**

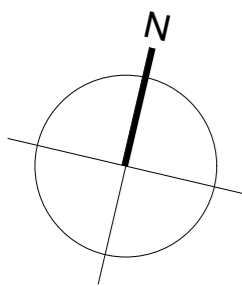
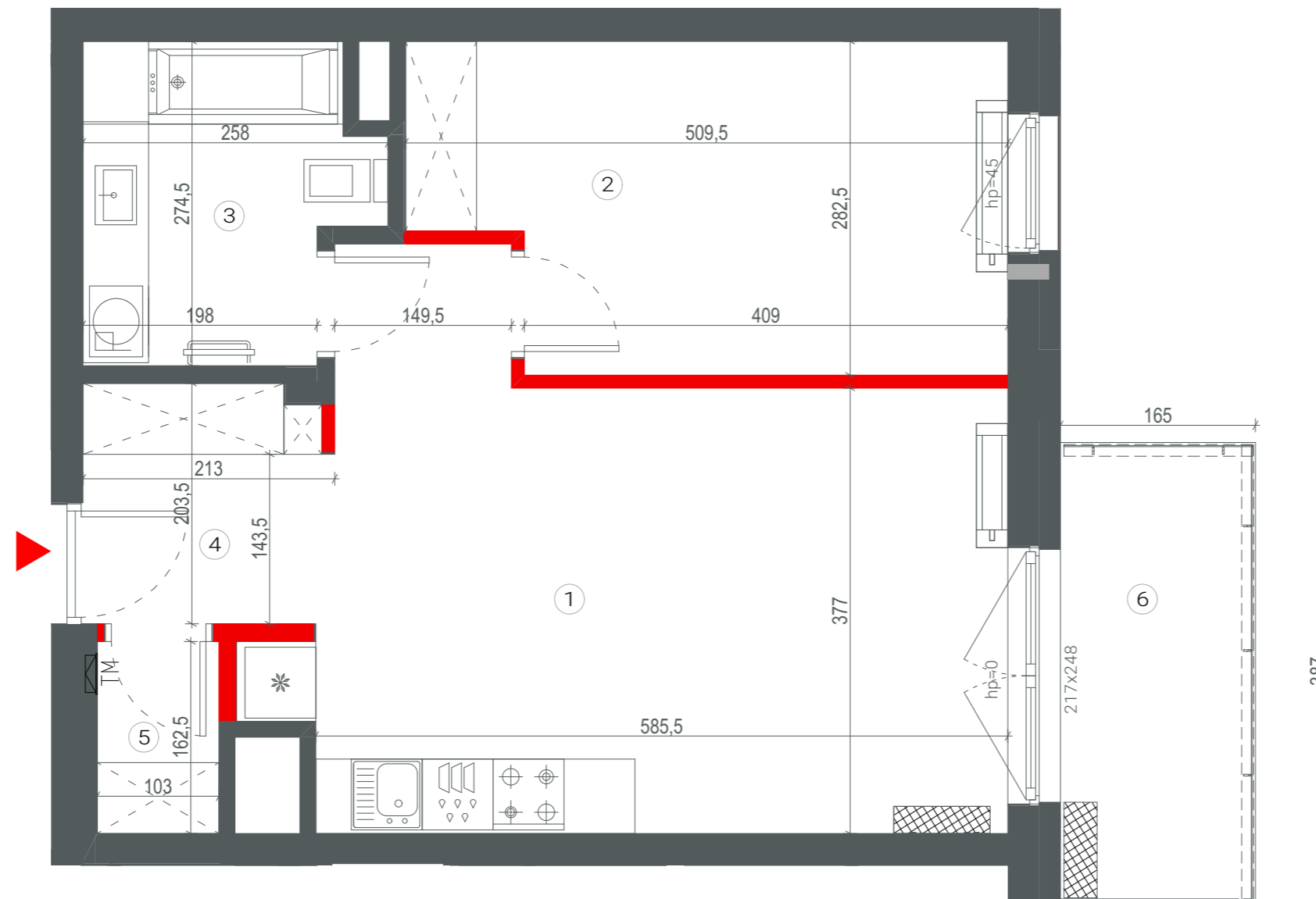
50,27 m²

Nr 34



PIĘTRO P 1 2 3 4 ⑤ 6 7

1	Salon z aneksem	24,78 m ²
2	Pokój	13,17 m ²
3	Łazienka	6,07 m ²
4	Hol	3,46 m ²
5	Garderoba	1,67 m ²
	Ściany rozbieralne	1,12 m ²
		50,27 m²
6	Balkon	5,74 m ²



	ŚCIANA ROZBIERALNA		BALUSTRADA SZKLANA
	GRZEJNIK C.O.		NAWIEWNIK GLIFOWY
	GRZEJNIK ŁAZIENKOWY		PROPONOWANA LOKALIZACJA KLIMATYZATORA

Lokalizację przyrządów sanitarnych, rozmieszczenie punktów oświetleniowych itp. podano zgodnie z projektem wykonawczym. Mogą wystąpić niewielkie różnice wymiarów i usytuowania elementów powstałe w trakcie realizacji prac budowlanych. Zestawienie powierzchni użytkowych poszczególnych pomieszczeń i lokalu podano na podstawie projektu budowlanego. Ostateczna powierzchnia zostanie obliczona na podstawie pomiaru powykonawczego zgodnie z wymienioną normą. Aranżacja mieszkania (tj. meble, wyposażenie kuchni i łazienek oraz sanitariaty) ma charakter poglądowy i nie stanowi wyposażenia lokalu w standardzie oferowanym do sprzedaży.

10.11.2021

Dantex

BIURO SPRZEDAŻY
ul. Gizów 3
E-mail: wolaLa@dantex.pl
Telefon: 22 123 75 92

Wysokość mieszkania = 281 cm
Powierzchnie liczone wg normy ISO 9836:1997