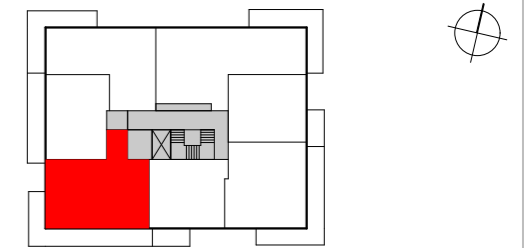


**Mieszkanie  
3 - pokojowe**

**76,95 m<sup>2</sup>**

Nr 37

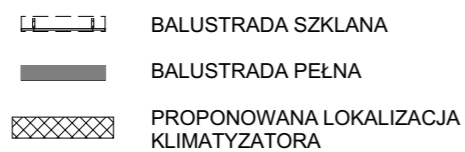
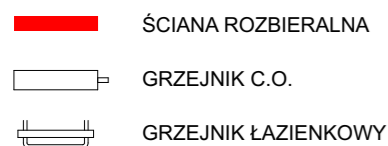
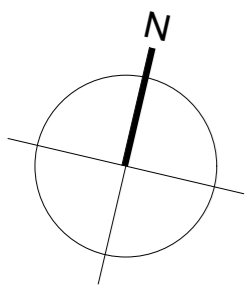
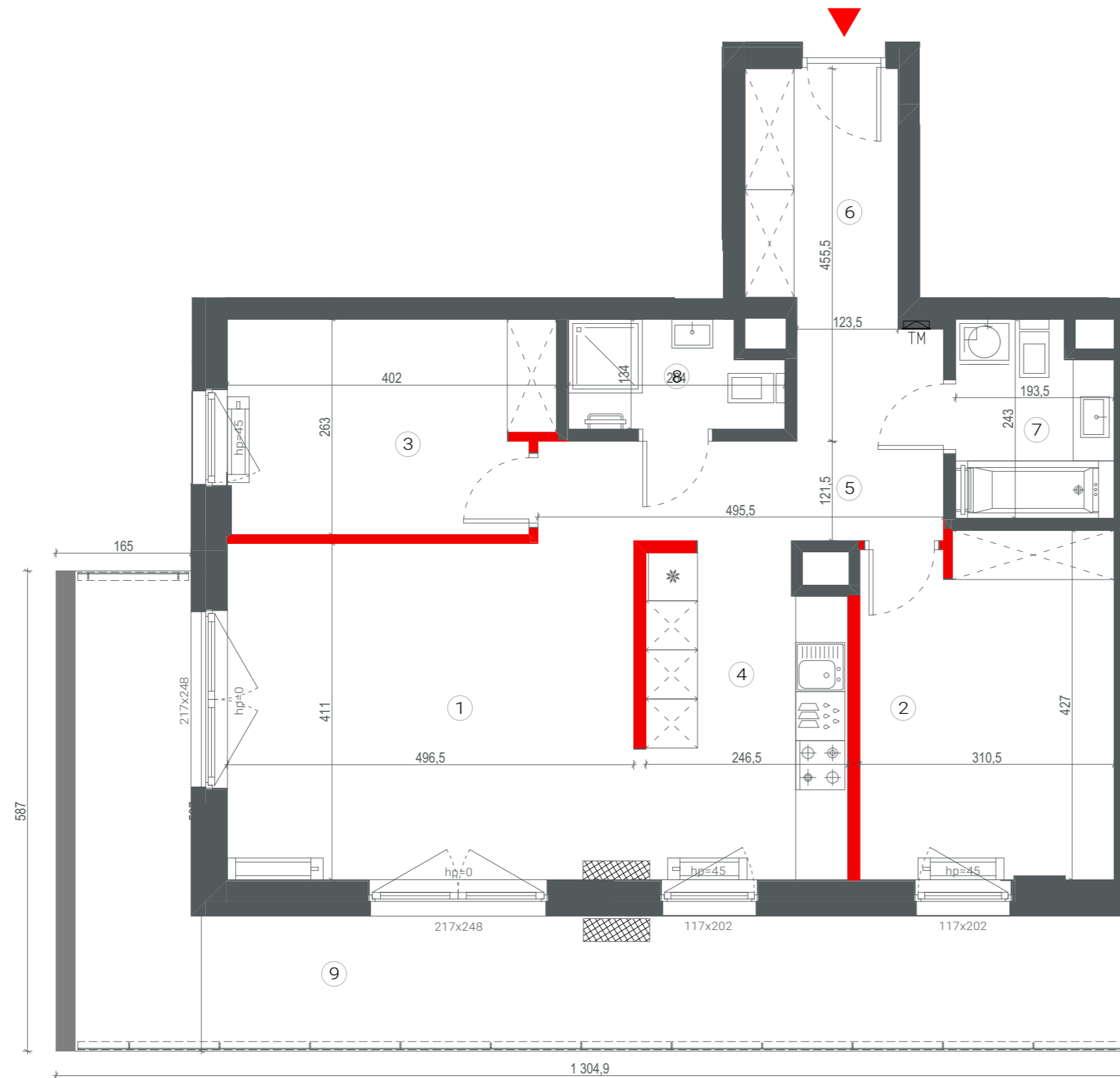


PIĘTRO

P 1 2 3 4 ⑤ 6 7

1	Salon	20,41
2	Pokój 1	12,92
3	Pokój 2	10,09
4	Kuchnia	9,89
5	Korytarz	8,51
6	Hol	5,71 m <sup>2</sup>
7	Łazienka 1	4,40
8	Łazienka 2	3,23
	Ściany rozbieralne	1,79 m <sup>2</sup>
		<b>76,95 m<sup>2</sup></b>
9	Balkon	25,38 m <sup>2</sup>

**i** Wysokość mieszkania = 281 cm  
Powierzchnie liczone wg normy ISO 9836:1997



Lokalizację przyrządów sanitarnych, rozmieszczenie punktów oświetleniowych itp. podano zgodnie z projektem wykonawczym. Mogą wystąpić niewielkie różnice wymiarów i usytuowania elementów powstałe w trakcie realizacji prac budowlanych. Zestawienie powierzchni użytkowych poszczególnych pomieszczeń i lokalu podano na podstawie projektu budowlanego. Ostateczna powierzchnia zostanie obliczona na podstawie pomiaru powykonawczego zgodnie z wymienioną normą. Aranżacja mieszkania (tj. meble, wyposażenie kuchni i łazienek oraz sanitariaty) ma charakter poglądowy i nie stanowi wyposażenia lokalu w standardzie oferowanym do sprzedaży.

10.11.2021

**Dantex**

BIURO SPRZEDAŻY  
ul. Gizów 3  
E-mail: wolaLa@dantex.pl  
Telefon: 22 123 75 92